



STADIO TRE FONTANE

IMPLEMENTAZIONE PROGETTO

Disclaimer

Il presente documento e i suoi contenuti sono riservati e sono forniti unicamente a scopo informativo e non possono essere copiati, registrati, trasmessi, ulteriormente distribuiti a qualsiasi altro soggetto, o pubblicati, integralmente o in parte, con qualsiasi mezzo o in qualsiasi forma, a qualsiasi scopo. Il Documento ha scopo illustrativo. Le informazioni contenute nel presente documento sono soggette a modifica senza preavviso. Il destinatario sarà responsabile, in via esclusiva, di effettuare una propria valutazione delle informazioni di cui al presente documento nonché di qualunque decisione basata su tali informazioni. Le Foto ed i progetti contenuti nel documento potrebbero avere carattere esplicativo e non sono da ritenere vincolanti.



Lo Stadio Tre Fontane

Lo Stadio sorge all'estremità occidentale del complesso sportivo omonimo, costruito in occasione dei Giochi olimpici del 1960 che si tennero a Roma, e fu inaugurato nel 1959; l'intera area copre circa **170 000 m²** e fu progettata dall'architetto Maurizio Clerici con la consulenza strutturale degli ingegneri Pagani e Lombardi, direttori dei lavori.

Ubicazione

V. d. Tre Fontane 5

Inizio lavori

1957

Inaugurazione

1959

Struttura

Rettangolare, con tribune in cemento sui lati lunghi

Ristrutturazione

2015

Progetto

Maurizio Clerici

Prog. strutturale

Ingg. Pagani e Lombardi



1- Campo con standard UEFA
dimensioni 105x68

2- Tribuna Est 1492 posti
+ 8 posti riservati ai disabili

3- Tribuna Ovest 1045 posti

4- Tribuna Vip / Sostenitori
30 posti per giornalisti

5 - Spogliatoi / Uffici / Sala stampa

6- Area tecnica portieri


7- Accesso carrabile interno
tribuna ovest

8 - Area terzo tempo catering


9 - Area Vip, Catering e ospiti

10 - Ingresso carrabile e 10 posti auto
Vip, Staff e dirigenti

11 - Tribuna Lato corto - 1000 posti
di prossima implementazione

 Area Ambulanze

 WC pubblico

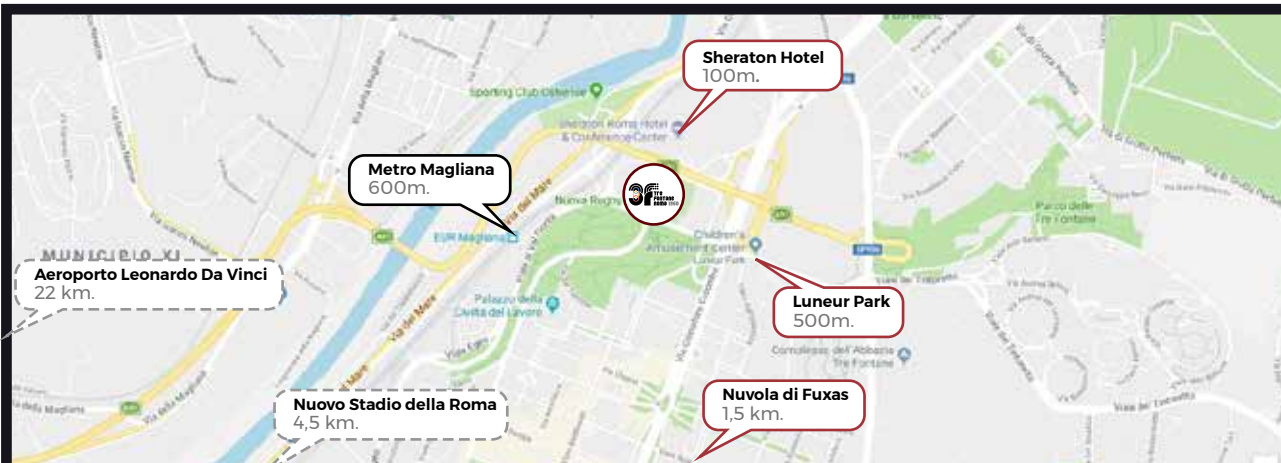
 Chiosco idratation point

Location e Visibilità

Lo Stadio Tre Fontane gode di una posizione unica, all'ombra del Palazzo della Civiltà e del Progresso e a poche decine di metri da grandi strutture alberghiere come lo Sheraton con il quale esiste una partnership.

Oltre a godere di una posizione privilegiata nel quartiere in un tratto ad altissimo traffico, lo Stadio è dotato di diversi posti auto nelle zone limitrofe all'impianto).

Nelle ore di punta il passaggio di auto dell'adiacente viadotto è ininterrotto e durante la giornata la frequenza media di passaggio è di circa 60 auto al minuto, dato molto significativo in termini di visibilità.

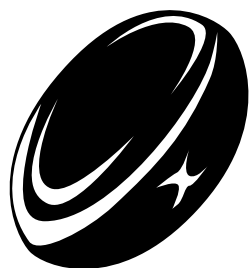


La location dello Stadio Tre Fontane



La visibilità del Tre Fontane dal viadotto antistante

ATTIVITÀ PRATICABILI NEL COMPLESSO



RUGBY

ATTIVITÀ PRATICABILI

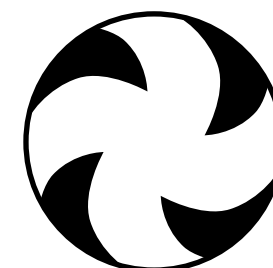
Campionato Eccellenza, PRO 14 League,
Allenamenti Nazionale, Rugby a 7,
6 Nazioni Under 19



CALCIO

ATTIVITÀ PRATICABILI

Campionato Primavera, Coppa Italia
Primavera, UEFA Youth League, Allievi
Nazionali, Giovanissimi Nazionali, Calcio
Femminile Serie A, Allievi Lega Pro,
Giovanissimi Provinciali, Giovanissimi
Regionali



VOLLEY

ATTIVITÀ PRATICABILI

Serie B, Serie D, Prima Divisione, Under 20,
Under 18, Under 16, Under 14, Under 13, Under 12,
Minivolley, Amatoriale Giovanile, Amatoriale
Misto, Giovanile maschile.

INVESTIMENTI REALIZZATI

Nuovo manto erboso con drenaggi sottostanti

Raddoppio impianto di irrigazione sottotraccia

Agibilità pubblico spettacolo diurna (3.000 persone)

Ripristino di tutti i locali: spogliatoi, locali uffici ed antidoping

Pedana coperta per stampa

Wi-Fi

Impianto videosorveglianza

Allestimento palestra per riscaldamento atleti

Tabellone elettronico

INVESTIMENTI DA REALIZZARE - Fase 2A

Torri faro con cabina di media tensione - UPS - gruppo elettrogeno

Locale antidoping (Edificio B)

Pallone pressostatico per calcetto / volley

INVESTIMENTI DA REALIZZARE - Fase 2B

Copertura parziale tribuna 1

Club House e sala media



INVESTIMENTI DA REALIZZARE

- Fase 2A -

Fontane
Roma 1960



Illuminazione

Realizzazione 4 Torri Faro h 28 mt con 21
proiettori a LED da 1.200 w cad.

Gruppo UPS

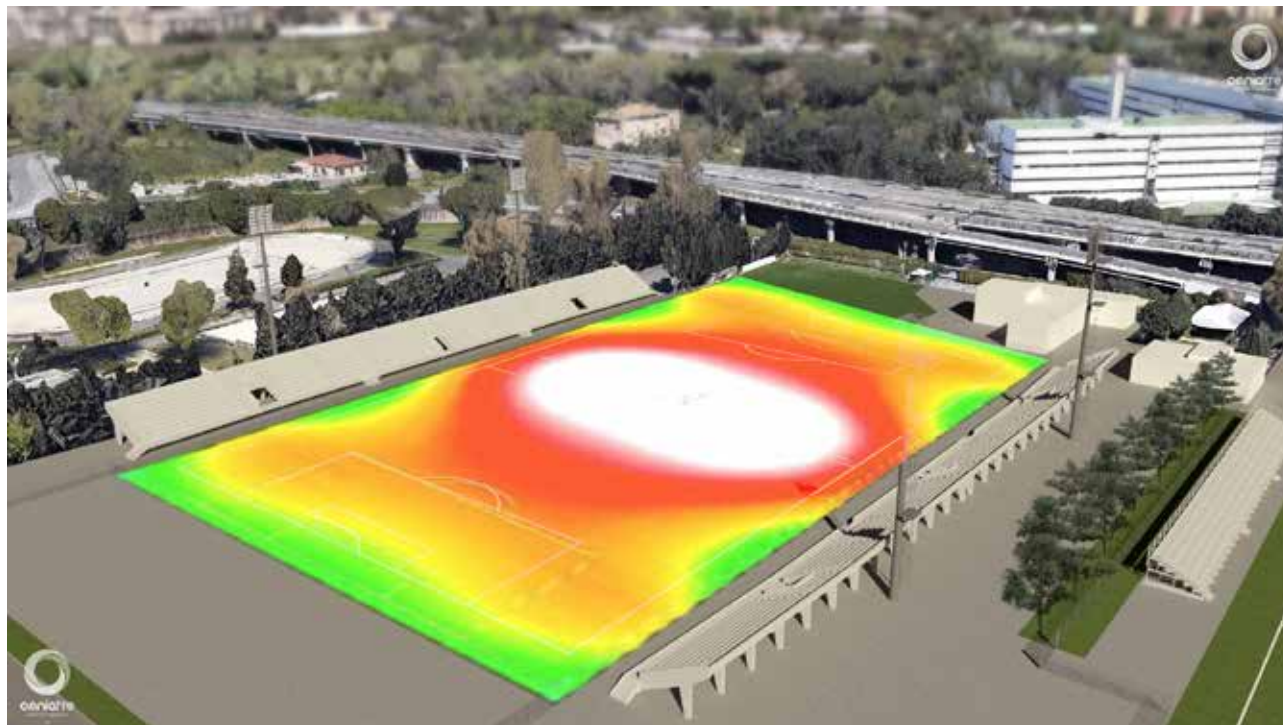
Gruppo emergenza

Cabina di media tensione

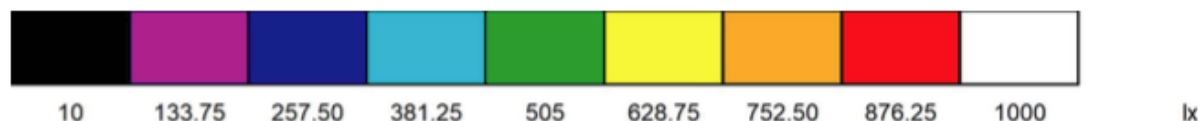
Cablaggi



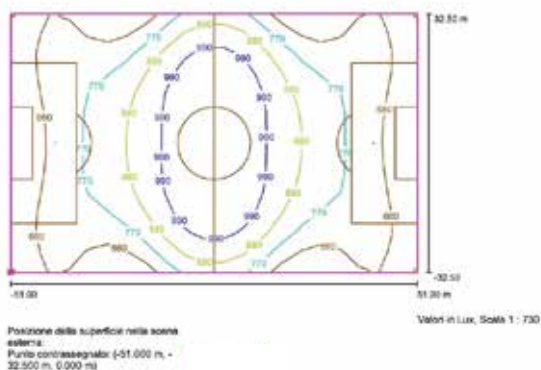
*immagini puramente illustrative



Rappresentazione del calcolo illuminotecnico valutato



Scena esterna 1 / Campo da calcio 1 griglia di calcolo (PA) / Isolinee (E, perpendicolare)



Scena esterna 1 / Campo da calcio 1 griglia di calcolo (PA) / Isolinee (E, verticale)



Torri faro Stadio

L'installazione delle torri faro permetterà di ottenere l'agibilità pubblico spettacolo Notturno e Diurno.

Lo standard televisivo di Serie A femminile richiede valori di illuminamento di:

- Evmed superiore a 800 Lux in direzione delle telecamere fisse;
- Evmed superiore a 500 Lux in tutte le altre direzioni;

Dovrà inoltre essere disponibile una sorgente di alimentazione elettrica secondaria (generatore di emergenza).

Le torri faro che si intende installare svilupperanno un valore medio di 801 Lux, che permetteranno inoltre di raggiungere gli standard UEFA, permettendo la ripresa televisiva di eventi internazionali.



Ambulatorio Anti Doping

Il progetto prevede la rivisitazione Fabbrica-
to B per nuova distribuzione spazi con rea-
lizzazione di centro poliambulatorio / fisio
ma anche locali Anti Doping

*immagini puramente illustrative



*immagini puramente illustrative

Pallone pressostatico Calcio a 5/Volley

- realizzazione di Pallone Pressostatico con
campo polivalente Calcio a 5 / Volley

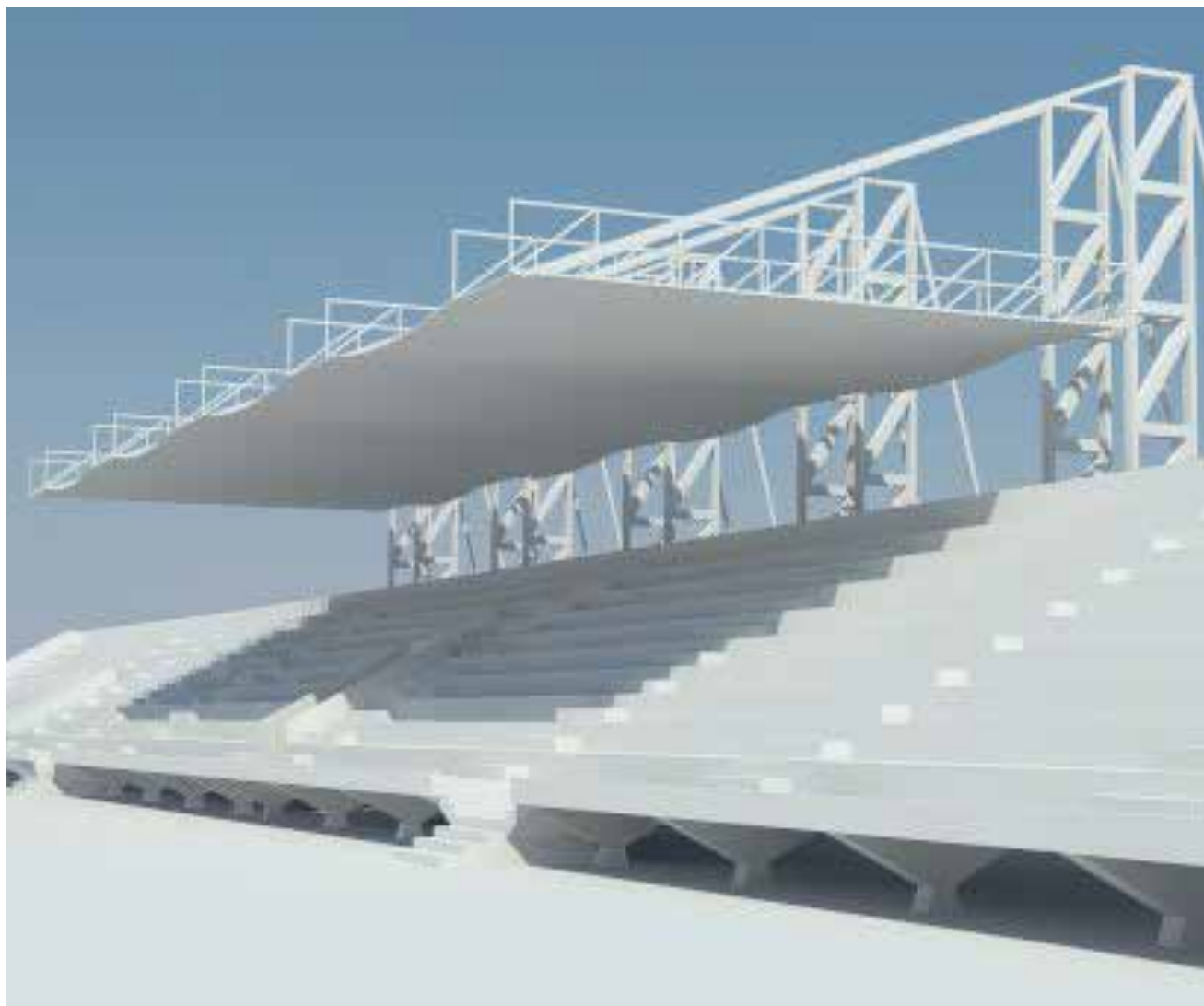




INVESTIMENTI DA REALIZZARE

- Fase 2B -

Fontane
Roma 1960



*immagini puramente illustrative

Copertura tribuna 1

Copertura parziale
Tribuna 1



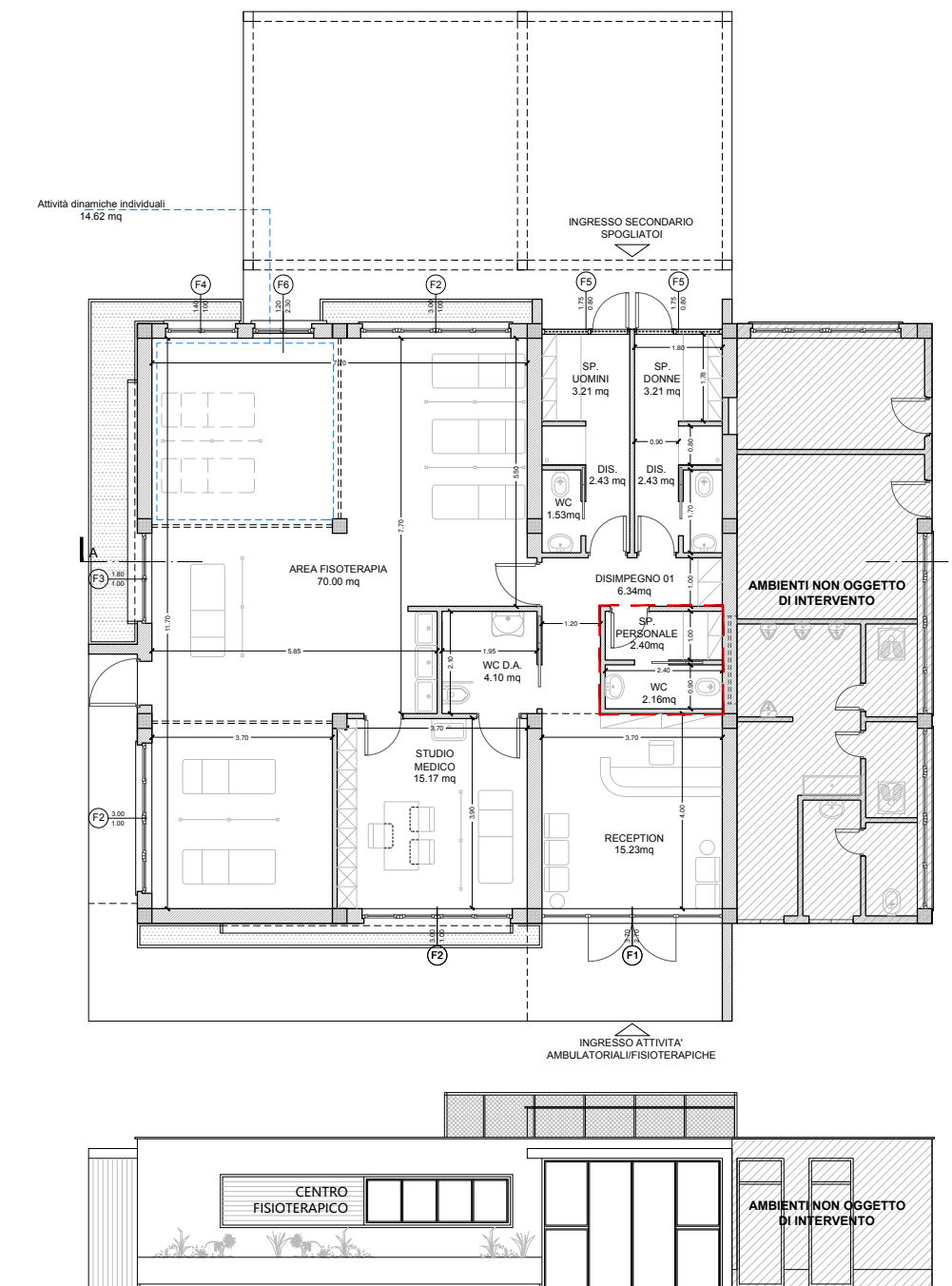


*immagini puramente illustrative

Club House e sala media

Club House e Sala media inserite nella tribuna lato corto, per un totale di oltre 600 mq. coperti più Spazi adiacenti all'aperto. Nel progetto la tribuna sarà da 1000 posti.





PIANTA EDIFICIO "B" CENTRO DI FISIOTERAPIA



ProFit^{ng} Srl

VIA E. DE CAVALIERI 7 - 00198 ROMA
UGO.PAMBIANCHI@DABLIU.COM